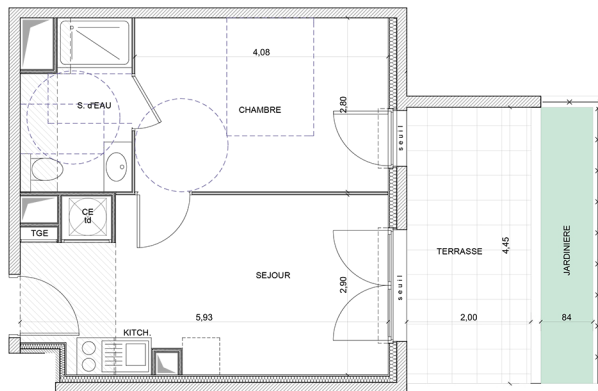


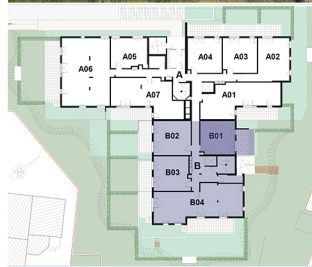
# 769MAZARGUES

plan de commercialisation



soffite, faux plafond

NOTA : Des modifications sont susceptibles d'être apportées à ce plan en fonction des nécessités de la réalisation, tant en ce qui concerne les dimensions libres que l'équipement. Les soffites, ballons d'eau chaude, ainsi que l'emplacement des équipements, sont figurés à titre indicatif.



| Bâtiment | niveau     | type      | appart.         |
|----------|------------|-----------|-----------------|
| <b>B</b> | <b>RdC</b> | <b>T2</b> | <b>B.01</b>     |
| Indice 2 |            |           | date 12/10/2018 |

|                         |              |
|-------------------------|--------------|
| Séjour / Cuisine        | 16,01        |
| Chambre                 | 11,42        |
| S. d'eau                | 4,50         |
| <b>TOTAL HABITABLE</b>  | <b>31,93</b> |
| Terrasse                | 8,90         |
| Jardinière              | 3,74         |
| <b>TOTAL EXTERIEURS</b> | <b>12,64</b> |

